

# 浙江松阳卯山国家森林公园范围拟调整情况

## 一、经营范围拟调整前森林公园概况

浙江松阳卯山国家森林公园（以下简称“森林公园”），位于浙江省丽水市松阳县古市镇北部，东与武义县新塘乡接壤，南临古市镇，西与遂昌县妙高镇相连，北与遂昌濂竹乡交界，居浙南中心城市丽水至浙西衢州市的中间地带，地理位置十分优越。

森林公园总面积 **1393.82** 公顷，含万寿山片区、卯山片区、七都片区和八都片区。其中万寿山片区面积 **77.54** 公顷、卯山片区面积 **568.97** 公顷、七都片区面积 **393.70** 公顷、八都片区面积 **353.61** 公顷。地理位置介于东经  $119^{\circ} 20' 23.848'' \sim 119^{\circ} 28' 55.410''$ ，北纬  $28^{\circ} 31' 38.560'' \sim 28^{\circ} 34' 58.169''$  之间。

## 二、调整范围情况说明

### （一）调整理由

为进一步落实《关于建立以国家公园为主体的自然保护地体系的指导意见》（中办发〔2019〕42号）和《关于建立以国家公园为主体的自然保护地体系的指导意见》（浙委办发〔2019〕83号），更好地维护森林公园的主体功能，依法、有序解决历史问题，拟将不利于森林公园统一管理和生态保护的区域调出森林公园范围，以便按时启动新一轮总体规划编制。

### （二）拟新增区域情况

卯山国家森林公园拟调入区域共计 **1236.76** 公顷，按片区划分，七都片区拟调入 **1236.66** 公顷，占调入区域总面积 **99.99%**；万寿

山片区拟调入 0.10 公顷，占调入区域总面积 0.01%。按拟调入理由划分，公益林拟调入 1194.98 公顷，占调入区域总面积 96.62%，均为省级公益林；生态完整性调入 41.08 公顷，占调入区域总面积 3.32%；修边拟调入 0.70 公顷，占调入区域总面积 0.06%。

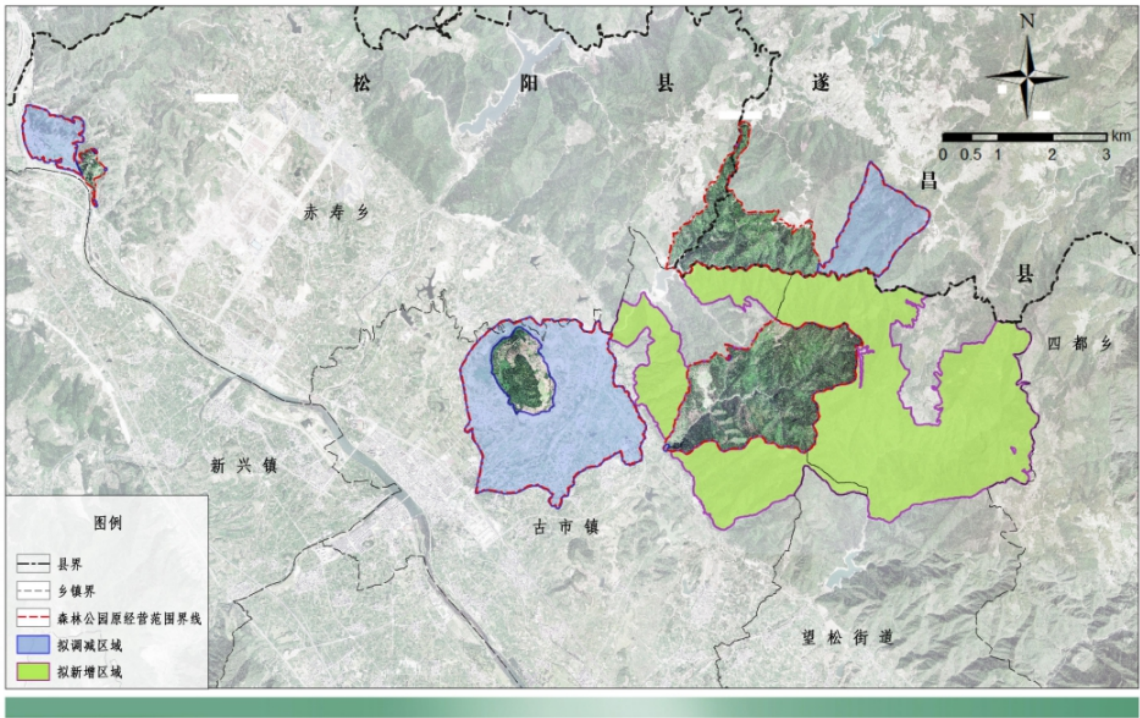
### **（三）拟调减区域情况**

森林公园拟调减区域面积共计 674.20 公顷，占拟调整前森林公园总面积 48.37%。按照森林公园前期总体规划划分的功能分区，八都生态保护区调出 139.35 公顷，占拟调出区域总面积 20.67%；卯山道教寻根区调出 472.58 公顷，占拟调出区域总面积 70.09%；七都休闲度假区调出 0.59 公顷，占拟调出区域总面积 0.09%；界首名村观光区调出 61.03 公顷，占拟调出区域总面积 9.05%；万寿山文化游览区调出 0.65 公顷，占拟调出区域总面积 0.10%。

### **三、经营范围拟调整后森林公园概况**

森林公园调整后总面积 1956.38 公顷，含万寿山区块、卯山区块和七都区块三个区块，其中万寿山区块面积 15.99 公顷、卯山区块面积 96.49 公顷、七都区块面积 1843.90 公顷。地理坐标为：东经 119° 20′ 51.603″ ~119° 29′ 57.858″ ，北纬 28° 31′ 27.020″ ~28° 34′ 50.164″ 之间。

浙江松阳卯山国家森林公园与拟调整区域位置图



浙江松阳卯山国家森林公园拟调整后四界范围图

