



1. 登陆账号

The screenshot shows a dark blue login interface for the 'Yudian Psychological Assessment System'. At the top left is a logo consisting of two interlocking hearts. The main title '语点心理咨询测评系统' is centered in white. Below the title are three options: '账户密码' (Account Password), '安警入口' (Security Entry), and '扫码登录' (QR Code Login). The '账户密码' option is selected. There are two input fields for '账户' (Account) and '密码' (Password), followed by a '登录' (Login) button. In the bottom left, the company name '武汉语点心理咨询有限公司' and 'WUHAN YUDIAN PSYCHOLOGICAL' are listed, along with a detailed description of their services and contact information. In the bottom right, there is a QR code and the text '官方微信: WUHANYD36'.

语点心理咨询测评系统

● 账户密码 | 安警入口 | ● 扫码登录

账户

密码

登录

武汉语点心理咨询有限公司
WUHAN YUDIAN PSYCHOLOGICAL

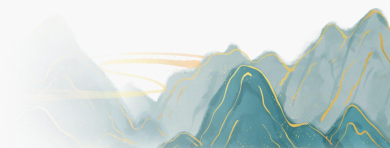
本公司致力于心理学应用与研究, 着重心理咨询、心理测评、心理信息大数据研发、企业员工援助计划 (EAP)、社会心理辅导、青少年发展问题与解决方案。公司本着“人性为本、心正身达、幸福兴业、成长兴家”的文化理念, 汇集心理学、管理学、医学专家和社工工作者, 以促进个人身心健康发展、幸福和睦及组织效能提升作为服务宗旨。

备案号: 鄂ICP备19016915号-1. Copyright © 2020 武汉语点心理咨询有限公司 版权所有

联系电话: 027-87755779

地址: 武汉市洪山区珞狮北路烽火大厦A座801室
(武汉大学西门对面)

官方微信: WUHANYD36



2.完善信息，工作经历、学习经历填写后若不满 30 字，可自行填充字符以满足要求。

请先完善以下信息!

姓名	<input type="text" value="测试者"/>	性别	<input type="text" value="男"/>	出生日期	<input type="text"/>	民族	<input type="text" value="汉族"/>
户口	<input type="text" value="请选择"/>	最高学历程度	<input type="text" value="请选择"/>	家庭结构情况	<input type="text" value="请选择"/>		
工作经历 03/200	<input type="text" value="至少30字，如XX年——XX年，在XX公司，任XX职位。"/>						
学习经历 03/200	<input type="text" value="至少30字，如XX年——XX年，在XX学校，上小学、初中、高中、大学等。"/>						
职业类型	<input type="text" value="请选择"/>	工作年限	<input type="text" value="请选择"/>	家庭人均月收入（元）	<input type="text" value="请选择"/>		



3. 修改密码





4. 开始测评

语点心理测评系统 (人才测评版)

个人中心
测评中心
心理测评

量表名称	操作
SCL-90量表	从题库介绍 <input type="button" value="点击进入"/>
艾森克个性问卷 (EPQ) 成人版	从题库介绍 <input type="button" value="点击进入"/>

第 2 页 / 共 1 页

1

2

3



5. 结束测评

语点心理测评系统 (人才测评版)

个人中心

SCL-90量表

00:37:46

提交

A. 无

B. 轻度

已回答完所有问题，点击提交即可查看结果

提交 再看看

1 2 3 4 5 6 7 8 9 10 11 12 13 14 15 16 17 18 19 20 21 22 23 24 25 26 27 28 29 30 31 32 33 34 35 36 37 38 39 40 41 42 43 44 45 46 47 48 49 50 51 52 53 54 55 56 57 58 59 60

The screenshot shows a web-based psychological assessment interface. At the top, the title is '语点心理测评系统 (人才测评版)'. On the left, there is a navigation menu with '个人中心' highlighted. The main content area shows 'SCL-90量表' and a timer '00:37:46'. A '提交' button is visible in the top right. A large white box in the center contains the text '已回答完所有问题，点击提交即可查看结果' and two buttons: '提交' and '再看看'. Below this, a grid of 60 numbered buttons is visible, representing the assessment items.